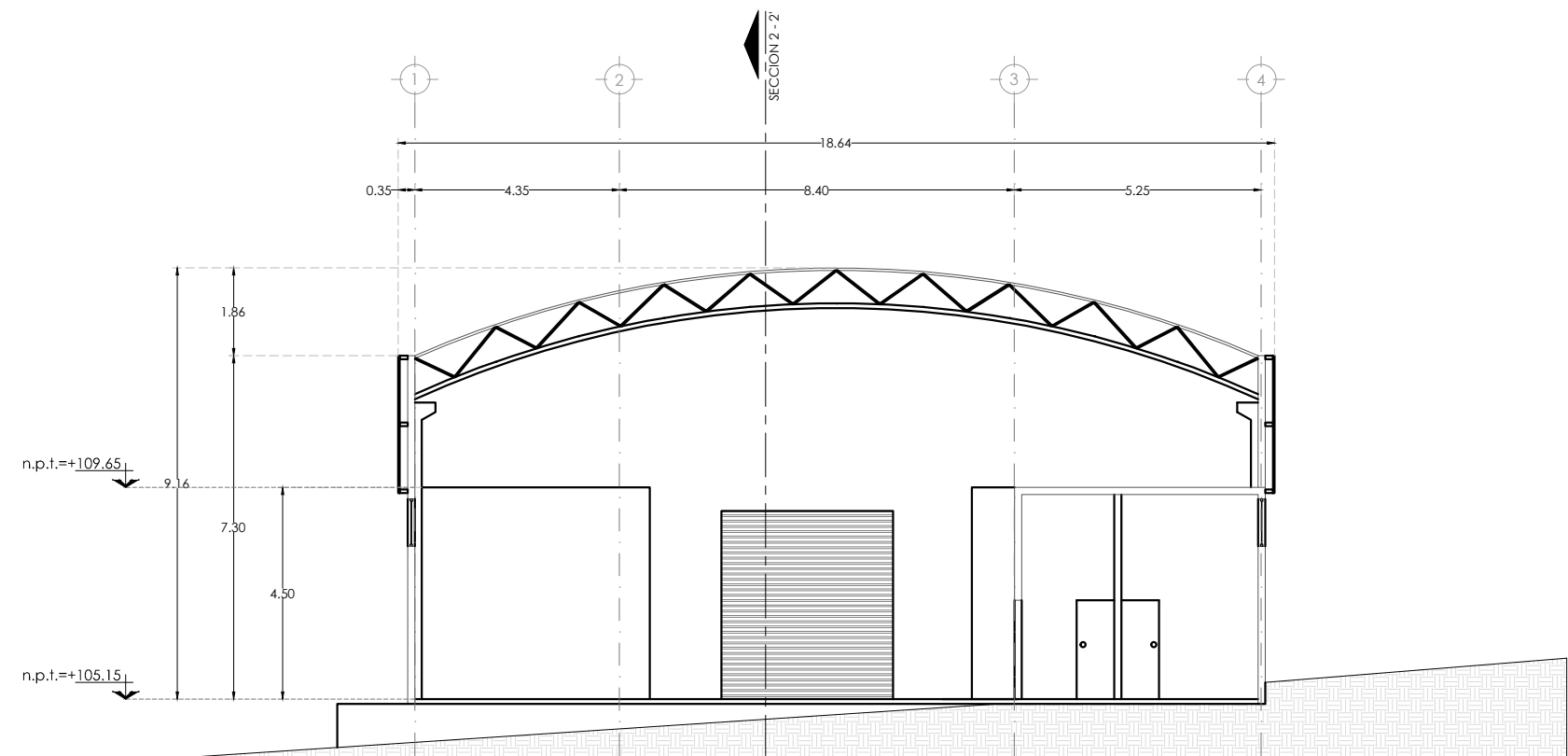
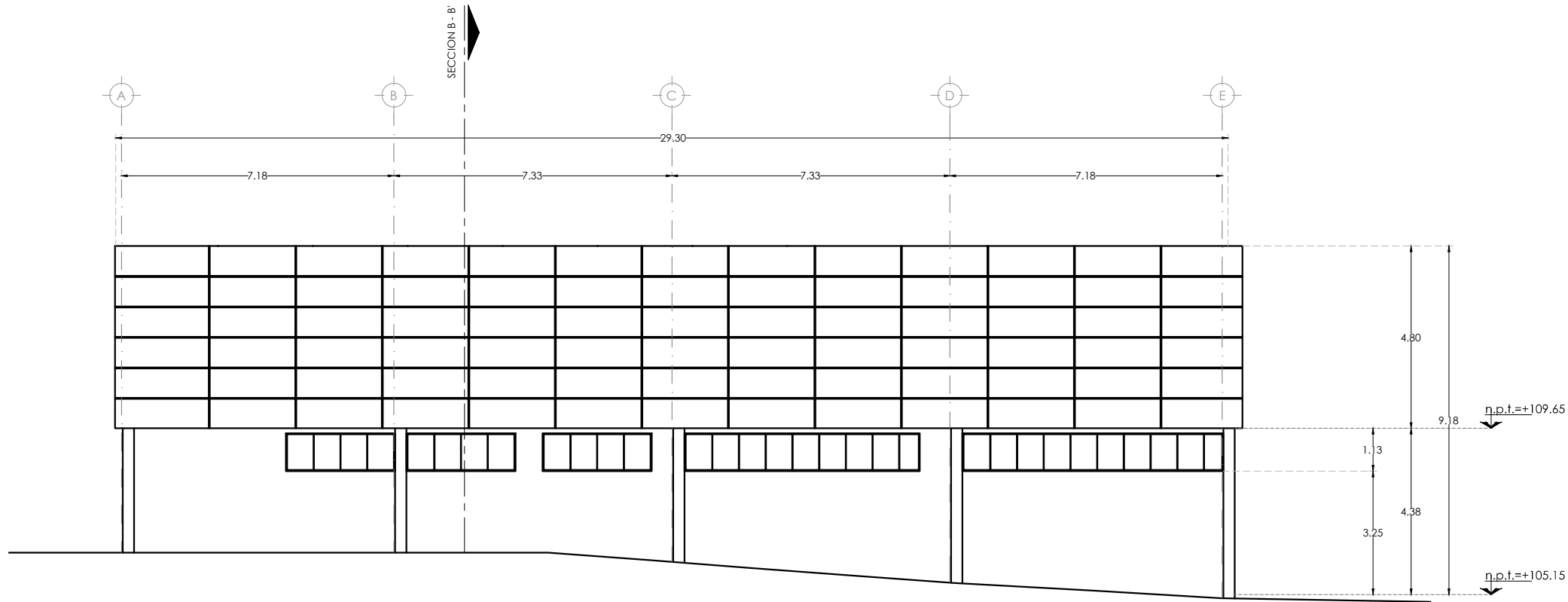


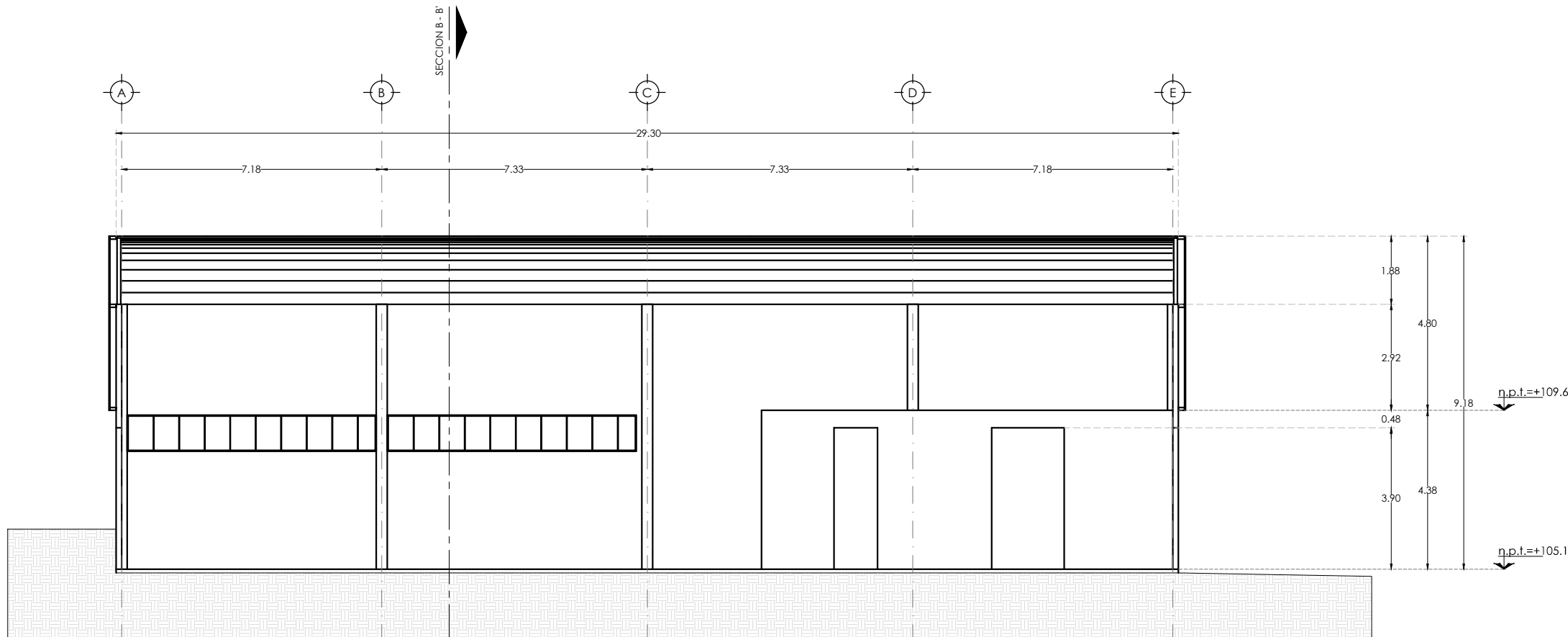
PLANTA TALLER DE PROTOTIPOS
COTAS EN ML. ESCALA 1:150



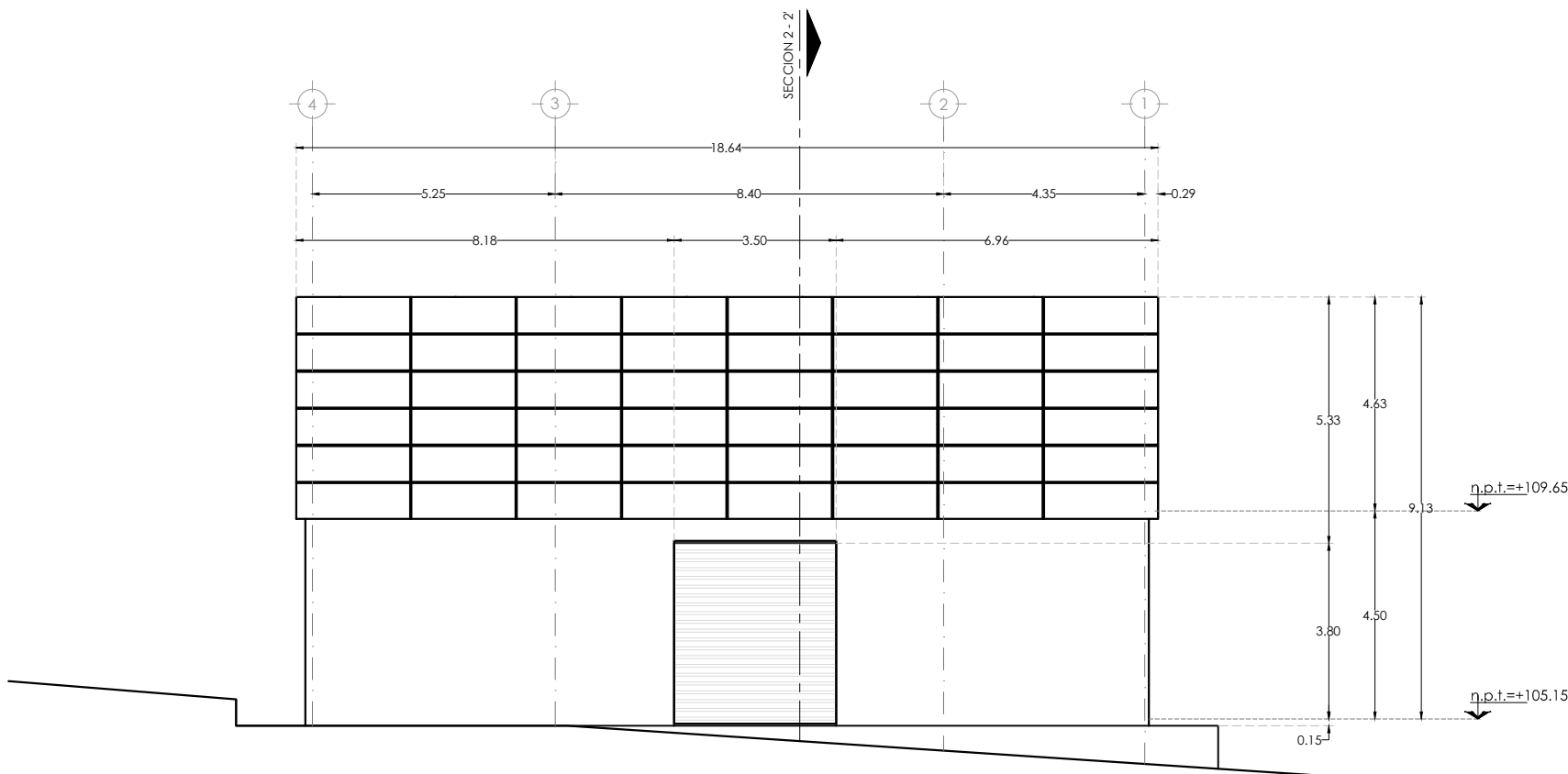
SECCION B - B' TALLER DE PROTOTIPOS
COTAS EN ML. ESCALA 1:150



ALZADO SUR TALLER DE PROTOTIPOS
COTAS EN ML. ESCALA 1:150

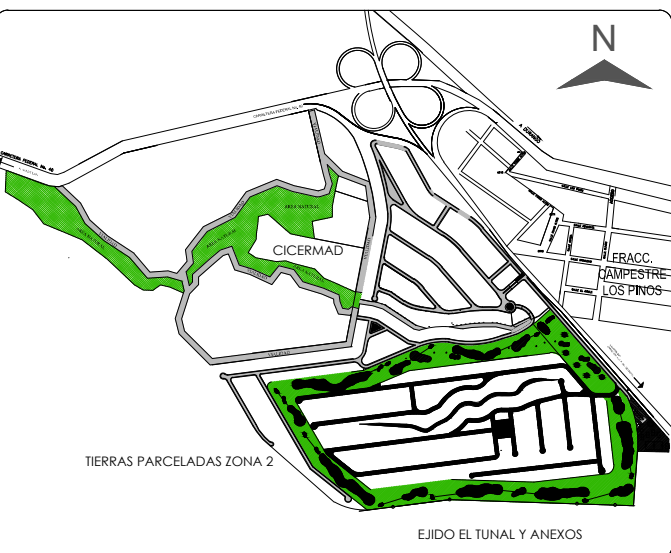


SECCION 2 - 2' TALLER DE PROTOTIPOS
COTAS EN ML. ESCALA 1:150

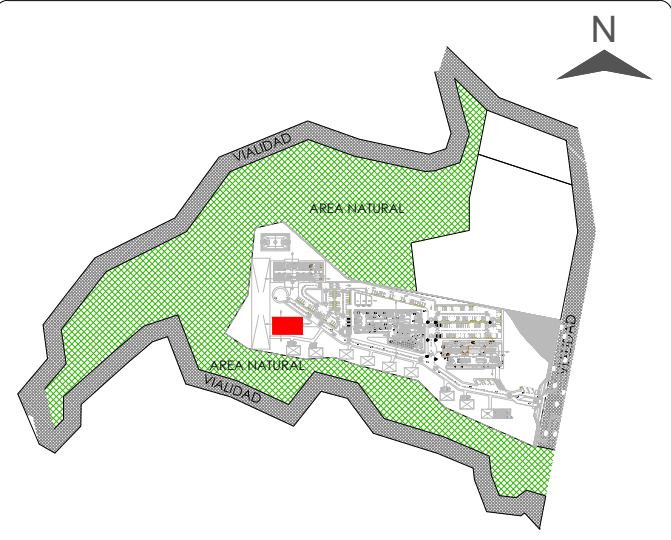


ALZADO ESTE TALLER DE PROTOTIPOS
COTAS EN ML. ESCALA 1:150

Croquis de Localización



Croquis de Referencia



Instrucciones de impresion

- A. Los colores (pen) del 1 al 9, 12, 14, 44, 156, 174, y 214 se imprimiran en color 7.
B. Los demas colores van en su color.
C. Los espesores de linea van en 0.00; excepto el 250, 251, 252, 253, 254 y 255 que se imprimen en el 0.13 de espesor.
D. Los colores 7 y 156 se imprimen en 0.15 de espesor.
E. El color 130 y 170 se imprimen en 0.18 de espesor.

Simbologia

niv.	nivel
n.i.c.	nivel inferior de cubierta
n.i.ce.	nivel inferior de cerramiento
n.i.l.	nivel inferior de losa
n.i.vi.	nivel inferior de viga
n.ja.	nivel de jardin
n.i.l.	nivel inferior de ventana
n.pl	nivel de plafon
n.p.	nivel de perfil
n.p.t.	nivel de piso terminado
n.f.h.	nivel de terreno natural
n.s.m.	nivel superior de muro
n.s.l.	nivel superior de losa
n.s.v.	nivel superior de viga



CENTRO DE INVESTIGACIÓN EN MATERIALES AVANZADOS, S.C.

Proyecto:

CENTRO DE INOVACIÓN Y COMPETITIVIDAD EN ENERGÍAS RENOVABLES Y MEDIO AMBIENTE DE DURANGO

Propietario:

CENTRO DE INVESTIGACIÓN EN MATERIALES AVANZADOS, S.C.

Revisa:

Dr. Juan Méndez Nonell

Ubicación:

Ejido Tapias, Durango, Dgo.

Proyectó:

Arq. Olivia Alarcón Herrera
Cedula prof. 7754114

Dibujó:

Arq. Olivia Alarcón
Arq. Gerardo De la Rosa

Plano:

TALLER DE PROTOTIPOS

Fecha:

15/Agosto/2014

Acotacion:

Metros

Escala:

Indicada

Clave de plano:

C.I.D.01-A10